



# あやめ橋だより



第3号

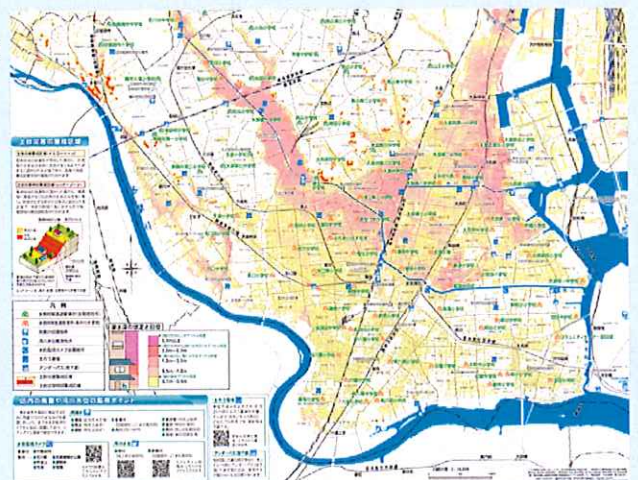
風水害に備えて、「マイ・タイムライン」を  
つくりましょう

## \*「マイ・タイムライン」って何？\*

近年集中豪雨、台風による風水害により、甚大な被害が発生しています。自分や家族がいつ、どのように行動するか事前に考えておくのが「マイ・タイムライン」=避難行動計画です。

## \*ハザードマップ・風水害編を見てみよう\*

今年8月大田区ハザードマップ・風水害編を配っています。自分が住んでいる場所の浸水リスクを見てみましょう。



## \*「マイ・タイムライン」をつくりましょう\*

### ①「マイ・タイムライン」=逃げキットを準備

大田区のホームページで「マイ・タイムライン」はダウンロードできます。また、大田区役所本庁舎5階の防災危機管理課窓口でも配っています。

②「マイ・タイムライン」をつくり、この機会に家族といつ、どのように逃げるか話しましょう。

③また逃げる際に持ち出す物を準備しましょう。

マイタイムラインは次のページ→

# 『マイ・タイムライン』をつくってみよう！！

もしも多摩川が氾濫したら  
どうしよう！



大田区 地区 家 マイ・タイムライン 作成年月日 年 月 日

そなえまでの  
おおよその時間と  
警戒レベル(目安)

5~3日前  
警戒レベル1

2日前

1日前

半日前

警戒レベル2

5時間前  
警戒レベル3

3時間前  
警戒レベル4

0時間  
警戒レベル5

行政から発信される情報

黒：気象・水象情報  
青：河川水位情報  
緑：大田区

○台風予報  
○台風に関する都道府県の  
気象情報(随時)

○台風に関する今後の見通し

○大雨注意報・洪水注意報

水防団待機水位到達  
○大雨警報・洪水警報  
(警戒レベル3相当)  
氾濫注意水位到達  
氾濫注意情報 発表  
(上流域での大雨特別警報)

○暴風警報

避難開始水位到達  
氾濫警戒情報 発表

避難危険水位到達  
氾濫危険情報 発表

避難発生水位到達  
氾濫発生情報 発表

「台風が発生」してから  
「川の水が氾濫」するまで

マイ・タイムライン  
資料2で考えた順番で、シールを貼ってみよう！  
オリジナルの

シールを  
貼って  
作りましょう

雨が集まって、川の  
水が  
だんだん増える

高が集まって、川の  
水が  
だんだん増える

激しい雨で、川の  
水がどンドン  
増えて、河川敷にも  
水が流れる

川の  
水が  
あふれそう！

川の  
水が  
氾濫

皆で  
作りましょう！

買い物は、雨や風が強くなる前に  
済ませておこう。

身が安全を確保する時期

避難開始する時期

避難先へ避難する時期

ア 避難先を調整する

イ 避難先を確認する

ウ 避難時持っていくものを準備する

エ 今後の見通しを確認する

オ 川の水位を確認する

カ 氾濫の状況を確認する

気象庁が発表する大雨注意報等の発表時間は、イメージで記載しています。  
避難勧告等のタイミングは、大田区のハザードマップ(風水害編)を確認して下さい。

マイタイムラインの作り方講座や防災マップの  
説明を希望の方はご連絡お待ちしております。

発行 大田区地域包括支援センター蒲田 03-5710-0951  
〒144-0052 大田区蒲田2丁目8番8号

受付時間 平日 午前9時～午後7時  
土 午前9時～午後5時  
日・祝 休み