



2月8日 大森西二丁目三和会 健康講演会



2月19日

大森学園高校 認知症サポーター講座

😊😊😊 笑顔 健康 交流 😊😊😊

大森西麻雀サロン

麻雀、将棋できなくても構いません。
初心者大歓迎！男女問わず！フレイル予防！
ご興味ある方の参加をお待ちしています！



毎月 第1 第3 第4 水曜日

2月は20日と27日、3月は6日と20日と27日。

9時30分 ~ 13時00分

場所 特別養護老人ホーム大森 1階会議室
(大森西1-16-18)

費用 無料 ※飲み物をご持参ください。

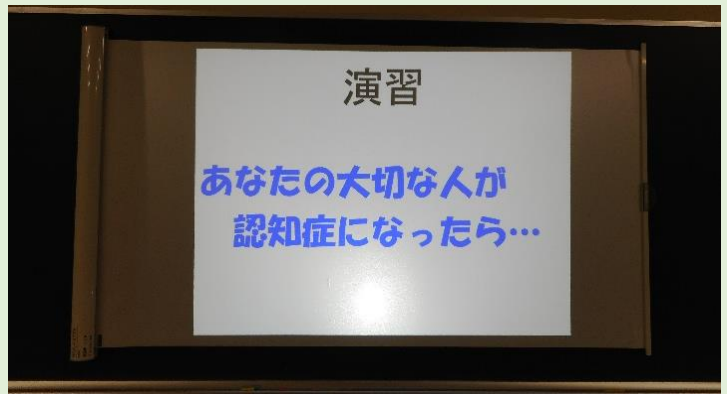


【主催】地域包括支援センター大森
【共催】大森西一丁目長生会



将棋もやりたいわね~

【問合せ・申し込み】地域包括支援センター大森 ☎5753-6331






2月20日 OPEN!
 ~笑顔・健康・交流~
大森西麻雀サロン




2月26日
大森西便利帳地図「とりびあ」作成会議
第2回 ~ 大森西2丁目編 ~
あと5回で地域をひと回り がんばろう!



住み慣れた地域で安心して暮らせるように、民生委員、社協職員、町会のみなさまがたくさん地域情報を持ち寄りました。地図づくりの過程でみんながつながっていくことが、地域力アップの財産になります。(地域包括支援センター所長)

