

—世界アルツハイマー月間イベント—



～若年性認知症当事者の感性豊かな作品をご覧ください～

Suehira

若年性認知症 とアート

2024.

土日祝日
は除く

9.3^日 — 26^日

会場

大田区役所本庁舎
3階中央展示コーナー

9:00-17:00

イベントに関するお問い合わせ
大田区若年性認知症支援相談窓口

03-6459-8591



☆会場までのアクセス☆
JR 蒲田駅東口から徒歩3分
大田区役所3階が会場です！

大田福祉工場の
自主製品の展示も
あります！



大田区若年性認知症支援の活動紹介

若年性認知症支援相談窓口／若年性認知症デイサービス HOPE

大田区若年性認知症家族会／池上長寿園 ota-harmony／東京都大田福祉工場

主催：大田区福祉部高齢福祉課／大田区若年性認知症支援相談窓口／東京都大田福祉工場

協力：社会福祉法人池上長寿園／大田区若年性認知症デイサービス HOPE／

大田区若年性認知症家族会／池上長寿園 ota-harmony／東京都大田福祉工場

—世界アルツハイマー月間イベント—

若年性認知症とアート

若年性認知症当事者の感性豊かな作品をご覧ください

2024.9.3 tue 土日祝日は除く — 26 thu

会場 大田区役所本庁舎
3階中央展示コーナー

大田区若年性認知症支援の活動紹介

若年性認知症支援相談窓口／若年性認知症デイサービス HOPE／大田区若年性認知症家族会
池上長寿園 ota-harmony／東京都大田福祉工場

主催：大田区福祉部高齢福祉課／大田区若年性認知症支援相談窓口／東京都大田福祉工場

協力：社会福祉法人池上長寿園／大田区若年性認知症デイサービス HOPE

大田区若年性認知症家族会／池上長寿園 ota-harmony／東京都大田福祉工場

【イベントに関するお問い合わせ】 大田区若年性認知症支援相談窓口 Tel.03-6459-8591



☆会場までのアクセス☆
JR 蒲田駅東口から徒歩3分
大田区役所3階が会場です！



大田福祉工場の
自主製品の展示も
あります！



Suehira

—世界アルツハイマー月間イベント—

若年性認知症とアート



若年性認知症当事者の

感性豊かな作品を見てください

2024.9.3^日—26^日 9:00—17:00

土日祝日は除く

大田区役所本庁舎 3階中央展示コーナー

大田区若年性認知症支援の活動紹介

若年性認知症支援相談窓口／若年性認知症デイサービス HOPE
大田区若年性認知症家族会／池上長寿園 ota-harmony
東京都大田福祉工場

イベントに関するお問い合わせ

大田区若年性認知症支援相談窓口 **03-6459-8591**

主催：大田区福祉部高齢福祉課／大田区若年性認知症支援相談窓口／東京都大田福祉工場

協力：社会福祉法人池上長寿園／大田区若年性認知症デイサービス HOPE

大田区若年性認知症家族会／池上長寿園 ota-harmony／東京都大田福祉工場



☆会場までのアクセス☆
JR蒲田駅東口から徒歩3分
大田区役所3階が会場です！



大田福祉工場の
自主製品の展示も
あります！

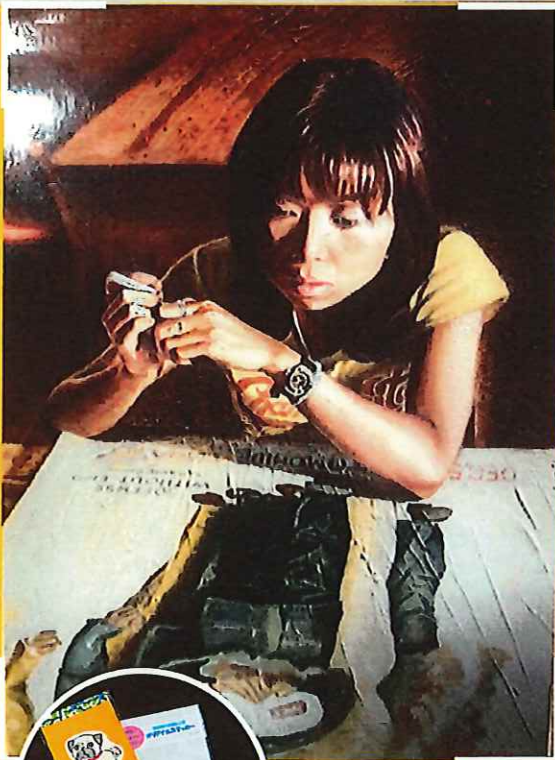


—世界アルツハイマー月間イベント—

若年性認知症とアート

～若年性認知症当事者の感性豊かな作品をご覧ください～

Suehira



大田福祉工場の
自主製品の展示も
あります！



2024.9.3^日—26^日 9:00—17:00

大田区役所本庁舎 土曜祝日は除く
3階中央展示コーナー

大田区若年性認知症
支援の活動紹介

若年性認知症支援相談窓口
若年性認知症デイサービス HOPE
大田区若年性認知症家族会
池上長寿園 ota-harmony
東京都大田福祉工場



☆会場までのアクセス☆
JR 蒲田駅東口から徒歩3分
大田区役所3階が会場です！

主催：大田区福祉部高齢福祉課／大田区若年性認知症支援相談窓口／東京都大田福祉工場
協力：社会福祉法人池上長寿園／大田区若年性認知症デイサービス HOPE
大田区若年性認知症家族会／池上長寿園 ota-harmony／東京都大田福祉工場

イベントに関するお問い合わせ
大田区若年性認知症支援相談窓口
03-6459-8591