

7月プログラム予定表

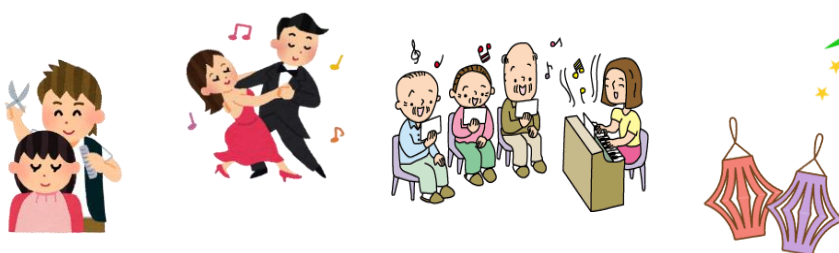
日	月	火	水	木	金	土
	1	2	3	4	5	6
午前活動	生活機能改善体操/口腔体操					
	漢字クイズ	ことわざクイズ	食材出しゲーム	早口言葉	季節のうた	連想ゲーム
午後活動			社交ダンス	バスケットボール	雨粒ゲーム	お手玉ダーツ
7	8	9	10	11	12	13
午前活動	生活機能改善体操/口腔体操					
	ことわざクイズ	食材出しゲーム	早口言葉	季節のうた	連想ゲーム	漢字クイズ
午後活動	バスケットボール	社交ダンス	お手玉ダーツ	音楽療法	釣りゲーム	特上寿司をねらえ!
14	15	16	17	18	19	20
午前活動	生活機能改善体操/口腔体操					
	食材出しゲーム	早口言葉	季節のうた	連想ゲーム	漢字クイズ	ことわざクイズ
午後活動	風船ゲーム	バスケットボール	雨粒ゲーム	お手玉ダーツ	輪投げ	釣りゲーム
21	22	23	24	25	26	27
午前活動	生活機能改善体操/口腔体操					
	早口言葉	季節のうた	連想ゲーム	漢字クイズ	ことわざクイズ	食材出しゲーム
午後活動	特上寿司をねらえ!	ボランティア演奏会	バスケットボール	雨粒ゲーム	お手玉ダーツ	音楽療法
28	29	30	31			
午前活動	生活機能改善体操/口腔体操					
	季節のうた	連想ゲーム	漢字クイズ			
午後活動	雨粒ゲーム	特上寿司をねらえ!	風船ゲーム			

※当日のご利用状況に応じてプログラムが変更になる場合がございます。

★7月プログラムのお知らせ★



- ◇ ボランティア 弘済会さんによる演奏会 23日(火)
- ◇ セタ行事 1日(月)、 2日(火)
- ◇ 音楽療法 11日(木)、 27日(土)
- ◇ 社交ダンス 3日(水)、 9日(火)
- ◇ 理美容 18日(木)、 19日(金)、 20日(土)



引き続き、新型コロナウイルス感染予防対策として「3密（密閉空間、密集場所、密接場所）を避ける」を実施し手指消毒を行っております。体操、またその他のプログラムについては人数やその日の状況を見ながら進めてまいります。

プログラムの開始時間は概ね午前は10:30～、午後は14:00～を予定しております。活動により開始時間は前後することがあります。予めご了承ください。

ご見学も随時受付けております

ご不明な点等ございましたらお気軽に下記までお問合せください！

池上高齢者在宅サービスセンター

TEL 03-5700-1239